

UN LIEU CHARGÉ D'HISTOIRE...



L'Espace Charette ou Manoir de la Jariette (rue Charette autrefois appelée rue de la Jariette) est un bâtiment très ancien dont les origines précises ne sont pas connues mais que l'on date vers le XVI/XVII^{ème} siècle. Cet espace possède un passé historique assez riche et témoigne de l'évolution de la commune de Belleville car il fut tour à tour, quartier général de Charette pendant les guerres de Vendée, puis couvent et enfin école privée Ste Anne.

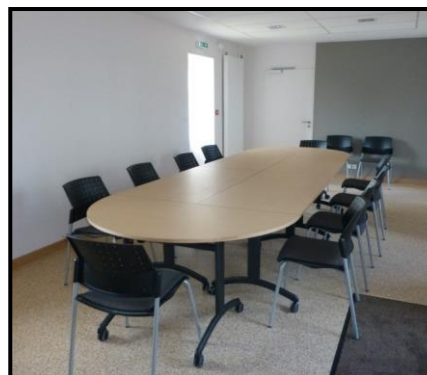
La commune a réhabilité le bâtiment en un espace culturel et associatif tout en y préservant les éléments patrimoniaux : escalier central desservant le grenier, le porche d'entrée, la croix en pierre, le clocheton et sa cloche.

...AVEC DES ÉQUIPEMENTS MODERNES

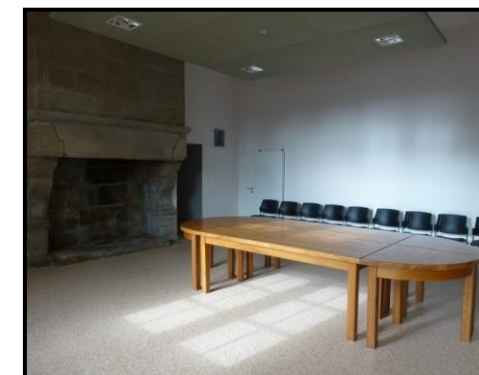
Ce nouvel espace propose 3 salles spacieuses, claires, nommées en mémoire des Généraux des guerres de Vendée.

La cour de l'Espace est à disposition pour les activités extérieures ou pour les pauses café.

- « salle Bonchamps » : grande salle modulable
- configuration présentation : 70/80 personnes
- configuration réunion : 25/30 personnes
- Équipements: vidéoprojecteur, paper-board, sonorisation (2 micros HF)



Salle Sapinaud: petite salle pour environ 15 personnes :



- Salle D'Elbée : salle de réception petit office (100 verres, 50 tasses à café) accessible par salle Bonchamps

PLAN D'ACCÈS

